

# Трансформаторы масляные трехфазные типа ТОНп с медными обмотками до 4000 кВА, 10 кВ



## Общие технические характеристики:

- Стандарты ГОСТ 11677-85  
HD 428.1 S1, EN/IEC 60076
- Материал обмоток **Cu**
- Герметичное исполнение
- Охлаждение **ONAN**
- Нагрузка - непрерывно
- Класс изоляции **A**
- Уровни изоляции 10 кВ: Um 12 кВ LI 75 AC 28/3
- Стандартный цвет **RAL 9006**
- Пределы регулирования  $\pm 2 \times 2,5\%$
- Охлаждающая жидкость - **минеральное масло**  
(синтетическое или силиконовое - по требованию)
- Гофрированный (рифлёный) резервуар
- Частота **50 Hz**

Отклонения	
Потери х.х.	$P_o + 15\%$
Потери к.з.	$P_k + 15\%$
Общие потери	$P_o + P_k + 10\%$
Напряжение к.з.	$u_k \pm 10\%$

## Технические параметры трансформаторов типа ТОНп

Номинальная мощность	кВА	1 000	1 250	1 600	2 500
Тип	ТОНп	398/10	408/10	418/10	438/10
Напряжение ВН	В	10 000			
Напряжение НН	В	400 / 231			
Группа соединения		D/y <sub>n</sub> -11			
Потери х.х. [P <sub>o</sub> ]	Вт	1 300	1 350	2 300	2 500
Потери к.з. при 75°C [P <sub>k</sub> ]	Вт	10 500	13 200	16 500	26 500
Напряжение к.з.	%	6	6	6	6
Акустическое давление [L <sub>pA</sub> ]	дБ(А)	-	55	59	-
Акустическая мощность [L <sub>wA</sub> ]	дБ	-	65	71	-

## ООО "ИНВАР - ЭЛТРАНС"

Официальный представитель завода International BEZ Group s.r.o. в России

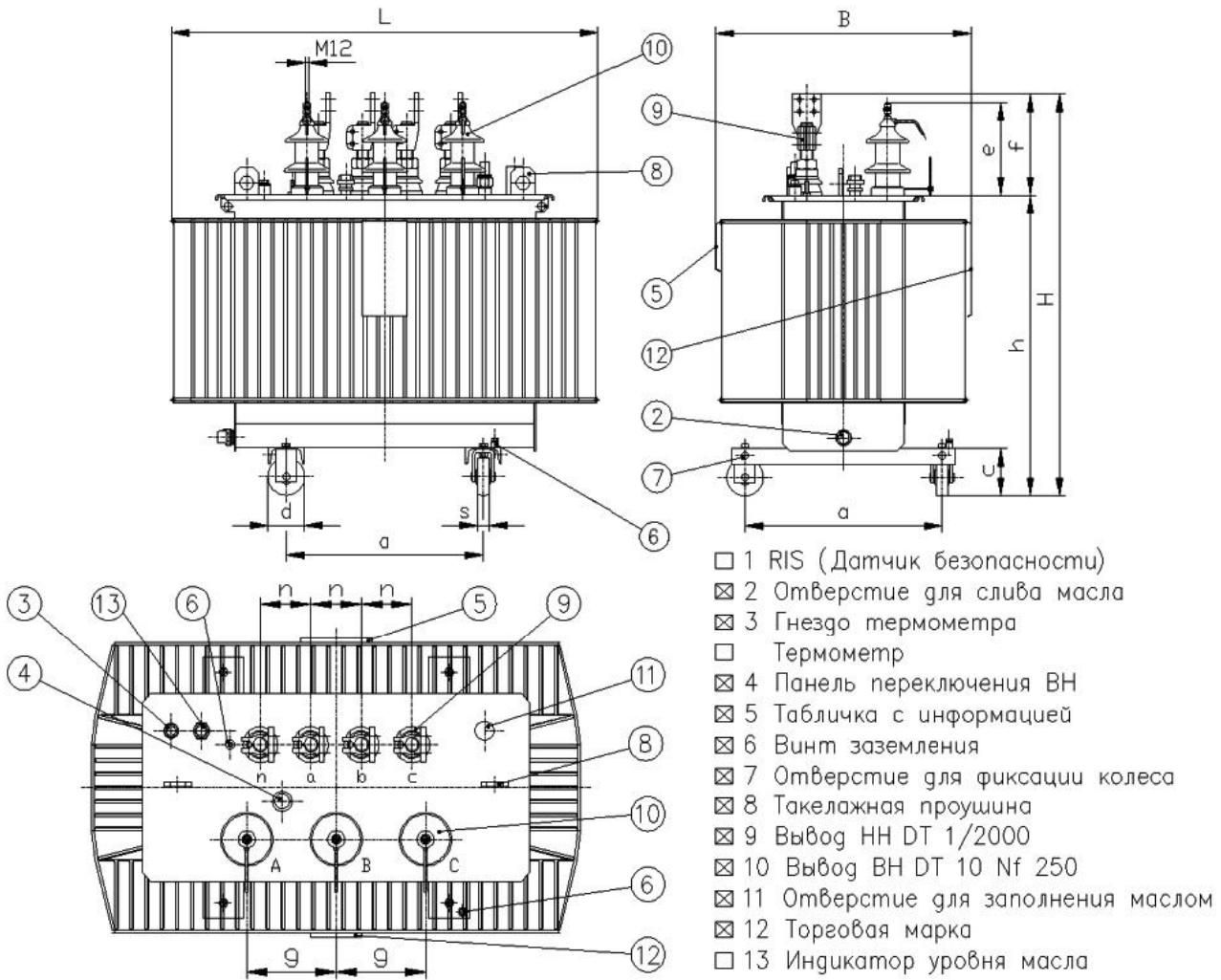
г. Москва, ул. Мясницкая, д. 24, стр. 1, оф. 99 Тел./факс: (495) 545 54 02, (495) 621 04 47

[www.eltrans-com.ru](http://www.eltrans-com.ru)

[eltrans@cnt.ru](mailto:eltrans@cnt.ru)

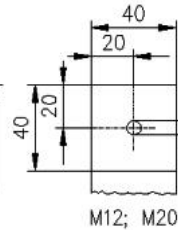


# Чертеж трансформатора ТОНн



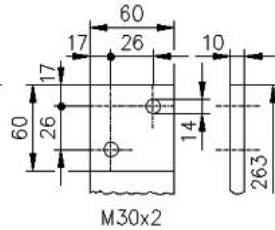
DT 1/250 – DT 1/630

250A-M12  
630A-M20

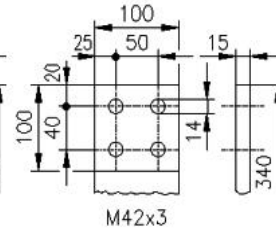


Размеры 6 мм

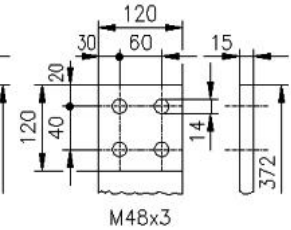
DT 1/1000



DT 1/2000



DT 1/3150



Погрешность ±20мм

## Основные размеры трансформаторов типа ТОНн

Тип	L	B	H	h	e	f	g	n	a	c	d	s
ТОНн 398/10	1 590	1 000	1 745	1 405	310	340	265	150	820	180	160	50
ТОНн 408/10	1 860	970	1 715	1 375	310	340	265	150	820	200	160	50
ТОНн 418/10	1 992	1 072	1 825	1 516	310	372	265	170	820	200	160	50
ТОНн 438/10	2 270	1 390	2 195	1 745	310	450	265	200	1 070	240	200	70

## Массы трансформаторов, активных частей, масла

Тип	Мощность трансформатора, кВА	Полная масса трансформатора, кг	Масса активной части трансформатора, кг	Масса масла, кг
ТОНн 398/10	1 000	2 670	1 585	520
ТОНн 408/10	1 250	3 030	1 850	560
ТОНн 418/10	1 600	3 915	2 285	810
ТОНн 438/10	2 500	5 810	4 650	1 160

ООО "ИНВАР-ЭЛТРАНС" - Официальный представитель International BEZ Group s.r.o. в России  
г. Москва, ул. Мясницкая, д. 24, стр. 1, оф. 99 Тел./факс: (495) 545 54 02, 621 04 47  
www.eltrans-com.ru eltrans@cnt.ru